

子連れ入院のご案内

入院中、上のお子様をみていただける方がいらっしゃらないお母さんと離れて過ごすことが出来ないなど、様々なご事情でお困りの方はお子様と一緒に入院していただけます。



病室にはソファベッドがあります。

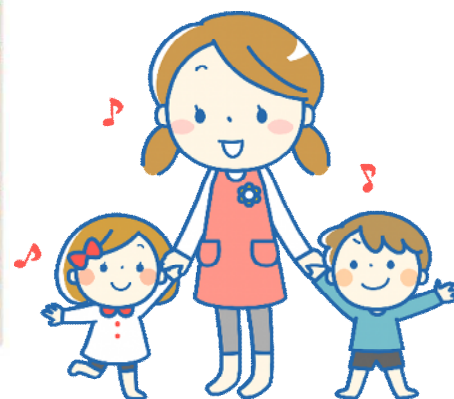
寝具の貸し出しも行っております（1日 1,000円）
ご利用の場合は病棟スタッフにお伝えください。



お食事の提供はございませんのでご準備をお願いいたします。

8時30分～17時30分の時間帯は院内託児施設「くろーばー」のご利用が可能です。

🌸 キッズルーム「くろーばー」



 岩田病院